

Recapiti telefonici: Mariella 333 2118134 - Maria Elisa 0544 38323 -
Raffaella 0544 217043 - Luciana 0544 461738 - Ines 338 2547471

Recapito postale: Via Don Buzzoni, 31 - 48121 Ravenna
cf: 92037590392

gardenclub@racine.ra.it - www.gardenclub.it



PROGRAMMA Aprile, Maggio, Giugno 2020

“Ogni centimetro quadrato di terreno racchiude dei misteri che solo la paziente mano del giardiniere è in grado di decifrare.” (Paulo Coelho)

A tutti voi i nostri migliori auguri di Buona Pasqua!!!

Aprile 2020

Venerdì 3 aprile



Alle ore 16.30, presso la Casa Matha,
piazza A. Costa n. 3, Ravenna,
incontro con

Maria Eva Giorgioni

Prof.ssa all'Università di Bologna, Dipartimento di Scienze e
Tecnologie Agro-Alimentari e presidente dell'associazione
“Oltre il Giardino” di Forlì

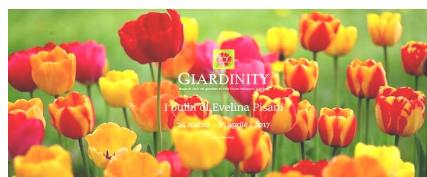
“FIORIRE DI IMMAGINI”

*Immagini e impressioni su giardini visitati e
su aspetti del florovivaismo internazionale*

Mercoledì 8 aprile



Gita con visita guidata a Villa Pisani Bolognesi Scalabrin (Vescovana PD) e al suo parco con la bellissima fioritura dei tulipani e al Giardino Monumentale Valsanzibio (Galzignano Terme PD)

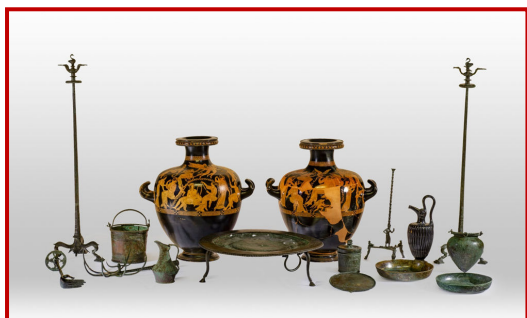


Ore 8.00 partenza in pullman da Ravenna, P.zza N. Vacchi.

Prenotazioni in agenzia GAP Service, Via C. Ricci 5, Ravenna, entro il 20 marzo.

Vedi programma allegato.

Venerdì 17 aprile



A Bologna al Museo Civico Archeologico
visita guidata alla Mostra

Etruschi

“Viaggio nelle terre dei Rasna”

Una Mostra interessante con 1400 oggetti provenienti da 60 Musei ed Enti Italiani ed Internazionali in dialogo con la ricchissima collezione etrusca del museo stesso

Ore 8.20 ritrovo a Ravenna, nell’atrio della stazione FS, e partenza alle 8.45, muniti di biglietto ferroviario.

Prenotazioni in agenzia **GAP Service, Via C. Ricci 5, Ravenna, entro il 30 marzo.**

Vedi programma allegato

Foto: Corredo della tomba delle hydriae di Meidias (Prima metà V sec. a.C.) Museo Arch. Nazionale, Polo Museale della Toscana

Maggio 2020

Venerdì 8 maggio

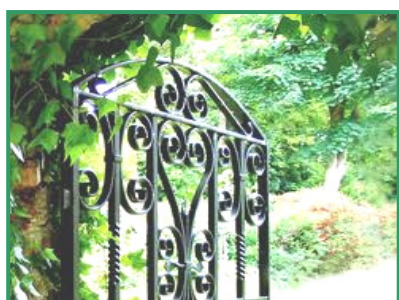


Accompagnati da Mirca Trombini, operatrice Shiatsu e insegnante di Yoga, faremo un’escursione in Valle
“Frequenza e Risonanza”. a) Ritrovo e presentazione
b) cos’è l’Energia Vitale (potenziare le difese immunitarie)
c) passeggiata del RISPETTO e dell’ASCOLTO (connessione con ciò che ci circonda e relazione con ciò che siamo)
d) pratica di RESPIRO
e) i Suoni dei 5 elementi (Acqua, Legno, Fuoco, Terra, Metallo)
f) ricentriamoci...siamo noi stessi
g) domande e saluti

Ci troviamo, con mezzi propri, alle **15** nel piazzale antistante il Grand Hotel Mattei (Villaggio Anic) per dirigerci assieme a Marina Romea, in Via dei Pini. Inizio ore **15.30**.

Prenotare ai soliti recapiti Garden Club entro mercoledì 6 maggio.

Sabato 9 e Domenica 10 maggio



L’Associazione ***Giardino e dintorni*** ripropone

“Giardini segreti”

una manifestazione di giardini aperti nella campagna ravennate, in una versione più ricca di proposte.

Infatti il programma 2020 prevede l’articolazione nelle seguenti edizioni:

- **edizione di primavera:** da svolgersi il **4 e 5 di aprile** e orientato a quei giardini particolarmente 'ricchi' in primavera (con bulbose, camellie, iris, ecc.)
- **edizione 'classica' di maggio:** da svolgersi il **9 e 10 di maggio**
- **edizione di preparazione all'estate:** da svolgersi il **6 e 7 di giugno** orientata a quei giardini con presenza di erbe officinali, ortensie, ecc.
- **edizione autunnale:** da svolgersi il **25 di ottobre**.

Partecipano a questa iniziativa anche i nostri soci: *Lelio e Ines Suprani* di Roncalceci con il giardino della Casa con la Meridiana, che aprono a maggio e a ottobre ed *Elio Minguzzi* di Villanova di Bagnacavallo con il Giardino Incantato che apre in tutte le quattro edizioni.

Il programma è in fase di preparazione e quanto prima comunicheremo via mail quali sono i giardini che aprono al pubblico per ogni singola edizione.

Venerdì 15 maggio



Assemblea generale della nostra Associazione, in prima convocazione giovedì 14 maggio ore 24.00 presso la sede di via Don Buzzoni n.31 Ravenna e in seconda convocazione **venerdì 15 maggio alle ore 16.00** presso la sede dei Cappuccini, via Felicia Rasponi, 1- Ravenna con il seguente ordine del giorno:

- 1) relazione ed approvazione del bilancio consuntivo 2019;
- 2) relazione sulle iniziative svolte;
- 3) rinnovo cariche sociali;
- 4) varie ed eventuali.

Chi fosse interessato a presentare la propria candidatura è pregato di segnalarlo entro **mercoledì 13 maggio** ai soliti recapiti. Avvisiamo inoltre che per votare per l'elezione del Consiglio Direttivo occorre essere in regola con il pagamento della tessera 2020.

Contiamo su una numerosa partecipazione e cogliamo l'occasione per invitare i soci a rinnovare la tessera

Mercoledì 20, Giovedì 21, Venerdì 22 e Sabato 23 maggio



Tour tra Borghi Antichi, siti Etruschi e Giardini dal sud della Toscana al Lazio e all'Umbria

Dal **20 al 23 maggio** visitiamo:

Pitigliano, il fascino di una piccola Gerusalemme scavata nel tufo, splendido borgo col famoso ghetto ebraico

Montemerano borgo tipicamente medioevale, uno dei più belli e rappresentativi della Maremma

Tarquinia dichiarata patrimonio dell'umanità dall'UNESCO, con la Necropoli Etrusca di Monterozzi, il Museo Nazionale Etrusco nel Palazzo Vitelleschi e anche il centro storico di Tarquinia

Giardini Botanici di Stigliano che fanno parte dei Grandi Giardini Italiani e al cui interno si trovano le omonime Terme

Bracciano uno dei borghi più pittoreschi della Tuscia Romana

Il Parco di Castel Giuliano con flora e fauna tipicamente mediterranea: sono presenti moltissime essenze floreali ed una collezione di rose

Bomarzo: il Parco dei Mostri o Bosco Sacro che fu ideato da Pirro Ligorio su commissione del Principe Pier Francesco Orsini, per la morte della moglie Giulia Farnese . e

Todi cittadina medioevale che sorge in cima a una collina a dominare l'incantevole valle del Tevere.



Partenza in pullman da Ravenna, P.zza N. Vacchi, alle **ore 6.30**.

Vedi programma allegato.

Prenotazione e acconto entro il **30 aprile** presso l'Agenzia GAP - via C. Ricci n.5 – Ravenna

Venerdì 12 giugno



Escursione guidata in barca nella Pialassa Baiona - Isola Spinaroni

organizzata dall'Associazione Spinaroni.

Per l'imbarco si prende il terzo stradello (sterrato che costeggia il canale) a sinistra dopo il ponte sulla Baiona subito prima della rotonda di Porto Corsini)

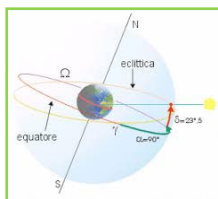
Ritrovo alle ore **15.15**.

Quota di iscrizione: adulti € 15.00 bambini e ragazzi € 5.00.

Durante la sosta sull'isola è prevista una merenda offerta dall'Associazione Spinaroni e dal Garden Club.

Prenotazione entro il **5 giugno** ai soliti recapiti del Garden Club.

Domenica 21 giugno



Festa del Solstizio

appuntamento alle **ore 16.00**

presso **l'Azienda Florovivaistica Campri Sauro**

Via Lunga 33 Santo Stefano RA

Si parcheggia lungo la via Lunga oppure nella traversa sulla destra (via Silvio Corbari), pochi metri prima dell'Azienda di Campri.

-Intrattenimenti vari

-**lavande e agli** per festeggiare S. Giovanni nel solco della tradizione. e

alle **18,45 tutti a tavola** con:

la paella di pesce, frutta, dessert e bevande

Quota di partecipazione per rimborso spese **€ 20 a persona**.

Prenotazione entro **martedì 16 giugno** ai soliti recapiti del Garden Club.

Ingresso tassativamente riservato alle sole prenotazioni.

◇◇◇◇◇◇◇◇

DALL'INVERNO ALLA PRIMAVERA

*Quando l'inverno muore lentamente nella primavera,
nelle sere di quei bei giorni limpidi, lieti, senza vento,
su cui si tengono spalancate per le prime volte le finestre
e si portano sulle terrazze i vasi dei fiori,
le città offrono uno spettacolo gentile e pieno d'allegrezza e di poesia.
A passeggiare per le vie si sente, di tratto in tratto, sul viso,
un'ondata d'aria tiepida, odorosa.
Di che? di quali fiori? di quali erbe? Chi lo sa!*

di **Edmondo De Amicis**

◇◇◇◇◇◇◇◇



Abbiamo aggiornato la gallery del sito del Garden Club con le foto che ci avete inviato.

Invitiamo i soci che desiderano pubblicare le foto dei propri spazi verdi a inviarle via mail al Garden Club.

Le informazioni sulle iniziative dell'Associazione sono inviate per e-mail a tutti coloro che ci forniscono l'indirizzo e sono pubblicate nel sito www.gardenclub.it



La fioritura dei tulipani a Villa Pisani Bolognesi Scalabrin (Vescovana PD) e Il Giardino Monumentale di Valsanzibio (Galzignano Terme PD)

mercoledì 8 aprile 2020 Gruppo Garden Club Ravenna



Ore 8.00 partenza in pullman da Piazza N. Vacchi Ravenna per Vescovana (vicino a Rovigo) arrivo verso le ore 10 ed inizio della visita guidata del parco e della Villa: nel grandissimo prato del parco romantico ritorna la fioritura di migliaia di tulipani di oltre 150 diverse specie.

Alle **ore 12.00** pranzo servito in giardino tra i fiori, a buffet con tavoli e sedie per ciascuna persona (in caso il clima non permetta, il pranzo verrà preparato in una sala della Villa).

Alle ore **14.00** partenza in pullman per Valsanzibio dove visiteremo il giardino realizzato tra il 1665 e il 1696: oggi si presenta come uno dei più estesi ed integri giardini d'Epoca mondiali, consta di oltre 60 statue scolpite nella pietra d'Istria ed altrettante sculture minori che si integrano ad architetture, ruscelli, cascate, fontane, laghetti su più, di 10 ettari di superficie. Inoltre c'è un labirinto di bosso, la simbolica grotta dell'Eremita, l'isola dei Conigli ed il Monumento al Tempo. Alle **ore 17.30** partenza per il rientro a Ravenna.

QUOTA di partecipazione (per soci Garden) € 80 // non soci € 85

PRENOTAZIONI entro il 20/3: all'atto dell'iscrizione versamento della quota

PENALI DI ANNULLAMENTO: in caso di annullamento la penale è totale. Eventuali sostituzioni a carico del partecipante, senza addebiti.

La QUOTA COMPRENDE:

- viaggio in pullman, pedaggi autostradali
- ingressi e visite guidate; assicurazione RC polizza d'agenzia viaggi
- pranzo light lunch con pasta al forno, torta salata, carne fredda, verdura, dessert, caffè, acqua e vino (€ 20)

LA QUOTA NON COMPRENDE:

gli extra in genere e tutto quanto non espressamente indicato in programma.

AGENZIA VIAGGI EVENTI G.A.P. SERVICE

Via Corrado Ricci, 5 – Ravenna tel. 0544.213890 eventi@gapervice.it



BOLOGNA 17 aprile 2020

MOSTRA ETRUSCHI “viaggio nelle terre dei Rasna”

Gruppo **GARDEN CLUB** Ravenna



Una Mostra interessante con 1400 oggetti provenienti da 60 Musei ed Enti Italiani ed Internazionali in dialogo con la ricchissima collezione etrusca del museo stesso.

Ore 8.20 ritrovo a Ravenna, nell’atrio della stazione FS e partenza alle **8.45**, arrivo a Bologna alle 09.54 - Tempo libero per raggiungere il Museo Civico Archeologico, via dell’Archiginnasio 2

Ore 10.50 ritrovo al Museo Civico Archeologico e incontro con la guida

Ore 11.00 visita alla mostra

Pranzo libero, consigliamo Pizzeria Regina Margherita via Clavature 1/C tel 051221142, oppure self-service da Tamburini via Caprarie 1, tel.051232226.

Tempo libero per una passeggiata in centro a Bologna: **possibilità di rientrare a Ravenna in treno partendo alle 16.50 /arr. 17.52**

Oppure partenza da Bologna alle 17.50 ed arrivo a Ravenna alle ore 18.51

QUOTA INDIVIDUALE DI PARTECIPAZIONE (minimo 15 persone) € 25

LA QUOTA COMPRENDE:

- ingresso e visita guidata alla mostra ETRUSCHI (con auricolari)
- assicurazione R.C. d’agenzia viaggi.

LA QUOTA NON COMPRENDE:

- viaggio in treno, II classe a/r, biglietto individuale € 15,00 da acquistare in stazione FS

Prenotazioni in agenzia entro il 30/3/2020

Agenzia Viaggi EVENTI DI G.A.P SERVICE

Via Corrado Ricci 5, Ravenna tel. 0544.213890



Tour tra Borghi Antichi, siti Etruschi e Giardini

dal sud della Toscana al Lazio e all'Umbria

20-23 maggio 2020 Gruppo Garden Club Ravenna -



Pitigliano



Tarquinia



1° giorno mercoledì ore 6.30 partenza in pullman da Piazza N.Vacchi Ravenna per **PITIGLIANO**: il fascino di una "piccola Gerusalemme" scavata nel tufo. Visita guidata al famoso ghetto ebraico e allo splendido borgo che è passato alla storia per la numerosa e attivissima comunità ebraica che dal XV sec. vi si stabilì. Oggi dopo importanti opere di recupero, è tornata disponibile per il culto e visitabile la Sinagoga; caratteristica di Pitigliano sono le grotte e le tombe etrusche scavate nel tufo, alcune delle quali tuttora utilizzate come cantine per la conservazione e la stagionatura dei vini. Il pranzo è libero e alle ore 15.00 partenza per **MONTEMERANO** (dista km22): questo è un borgo tipicamente medievale, uno dei più belli e rappresentativi della Maremma, ed è stato eletto tra i borghi più belli d'Italia. Passeggiata dal corso principale fino al centro: Piazza del Castello. Partenza alle ore 17.30 per **VITERBO**. Sistemazione in albergo MINI PALACE 4* cena e pernottamento.

2° giorno giovedì: prima colazione e partenza per **TARQUINIA**, che con le sue cento e più tombe affrescate tra l'età arcaica e quella ellenistica, è stata dichiarata patrimonio dell'umanità dall'UNESCO, la cittadina deve la sua importanza alle sue origini etrusche. La visita con guida alla Necropoli Etrusca di Monterozzi e al centro storico di Tarquinia. Pranzo libero. Poi visita guidata al Museo Nazionale Etrusco, ospitato all'interno del Palazzo Vitelleschi. Rientro in hotel verso sera per cena e pernottamento.

3° giorno venerdì' prima colazione e partenza per visitare i **Giardini Botanici di Stigliano**. Pranzo libero nella località di Bracciano uno dei borghi tra i più pittoreschi della Tuscia Romana. Nel pomeriggio visita al **parco di Castel Giuliano** di proprietà dei marchesi Patrizi. Rientro in hotel a Viterbo per cena e pernottamento.

4° giorno sabato prima colazione. Partenza per **Bomarzo** con visita ai Parco dei Mostri o Bosco Sacro che fa parte dei Grandi Giardini Italiani. Proseguimento per **TODI** con pranzo in locale tipico e passeggiata guidata nel centro storico: è una cittadina medievale che sorge in cima ad una collina a dominare l'incantevole valle del Tevere. Partenza per rientro a Ravenna.

QUOTA di partecipazione (valido per gruppo di almeno 25 persone) Soci GARDEN € 355
per i non soci Garden la quota è di **€ 365**

PRENOTAZIONI entro il 30/4: all'atto dell'iscrizione versamento di un acconto di € 150, saldo entro 15/5

PENALI DI ANNULLAMENTO: in caso di annullamento la penale è totale. Eventuali sostituzioni a carico del partecipante, senza addebiti.

LA QUOTA COMPRENDE:

- viaggio in pullman, pedaggi autostradali;
- ingressi e visite guidate, auricolare
- sistemazione in hotel 4* a VITERBO con trattamento mezza pensione
- pranzo in ristorante dell'ultimo giorno
- assicurazione RC polizza agenzia viaggi

SUPPLEMENTO CAMERA SINGOLA su richiesta

LA QUOTA NON COMPRENDE:

- pranzi, e gli extra e facoltativi in genere e tutto quanto non espressamente indicato in programma.

AGENZIA VIAGGI EVENTI G.A.P. SERVICE

Via Corrado Ricci, 5 Ravenna, tel. 0544.213890 eventi@gapservice.it

Montemerano



Stigliano



Parco di Castel Giuliano



Todi

